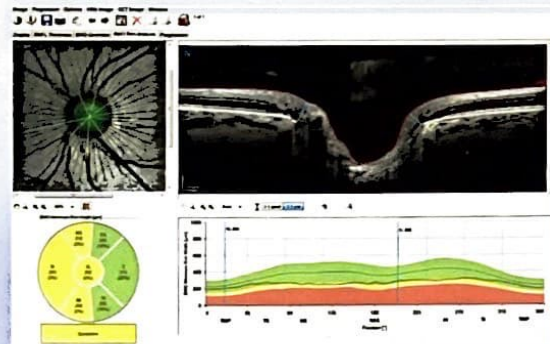


# Was ist eine OCT-Untersuchung?

Die Optische Kohärenz Tomographie (OCT) ist ein modernes, bildgebendes Verfahren. Während der Untersuchung werden automatisch verschiedene Strukturen des Auges analysiert, welche durch ein Glaukom verändert sein können.

Dies sind zum Beispiel der Sehnervenkopf, die Nervenfaserschicht und die Ganglienzellschicht. Da diese Strukturen sehr klein sind, lassen sich krankhafte Veränderungen mit üblichen Verfahren oft schwierig erkennen. Mithilfe der präzisen OCT-Untersuchung wird es Ihrem Augenarzt ermöglicht.



Hochauflösende Darstellung von Strukturen des Sehnervkopfes

# Was ermöglicht die OCT-Untersuchung?

Durch die OCT-Untersuchung können sehr frühe Anzeichen einer krankhaften Veränderung erkannt werden, noch bevor Gesichtsfeldausfälle für Sie sichtbar werden. Dies ermöglicht eine frühzeitige und wirkungsvolle Therapie.

Wurde bei Ihnen bereits ein Glaukom festgestellt, so können mittels der OCT-Untersuchung sehr präzise Verlaufskontrollen durchgeführt werden.

Dies ermöglicht die Therapie der Erkrankung optimal zu gestalten.



Frühzeitige Erkennung von Schäden am Sehnervenkopf

# Welche Vorteile bietet die OCT-Untersuchung?



- Kurze Untersuchungszeit
- Schmerzfrei und berührungslos
- Keine Beeinträchtigung nach der Untersuchung (ohne Weittropfen)
- Sensitive Methode zur Erkennung krankhafter Veränderungen
- Komplette Analyse des Sehnervenkopfes, der Nervenfaser- und der Ganglienzellschicht in einer Untersuchung

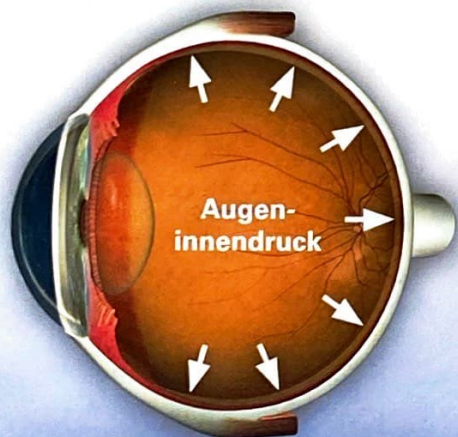


# Was ist ein Glaukom?

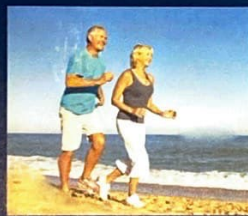
Das Glaukom (Grüner Star) bezeichnet eine Reihe von Augenerkrankungen unterschiedlicher Ursache, die einen Verlust von Nervenfasern und die Schädigung des Sehnerven zur Folge haben können. In vielen Fällen ist dies auf einen zu hohen Augeninnendruck oder eine familiäre Vorbelastung zurückzuführen.

Durch die geschädigten Nervenfasern kommt es zu einem langsam zunehmenden Verlust der Sehfähigkeit. Bei fortschreitendem Krankheitsverlauf entstehen zunehmend Gesichtsfeldausfälle.

**Wird ein Glaukom frühzeitig erkannt und behandelt, kann das Fortschreiten der Erkrankung in den meisten Fällen aufgehalten werden!**



Normales Gesichtsfeld.



Erste Anzeichen einer Glaukomerkrankung, die mit modernen OCT-Untersuchungen meist frühzeitig erkennbar sind.



Fortgeschrittenes Stadium einer Glaukomerkrankung, die jetzt auch für den Patienten wahrnehmbare Gesichtsfeldausfälle zeigt.

Ihr Arzt berät Sie gerne:

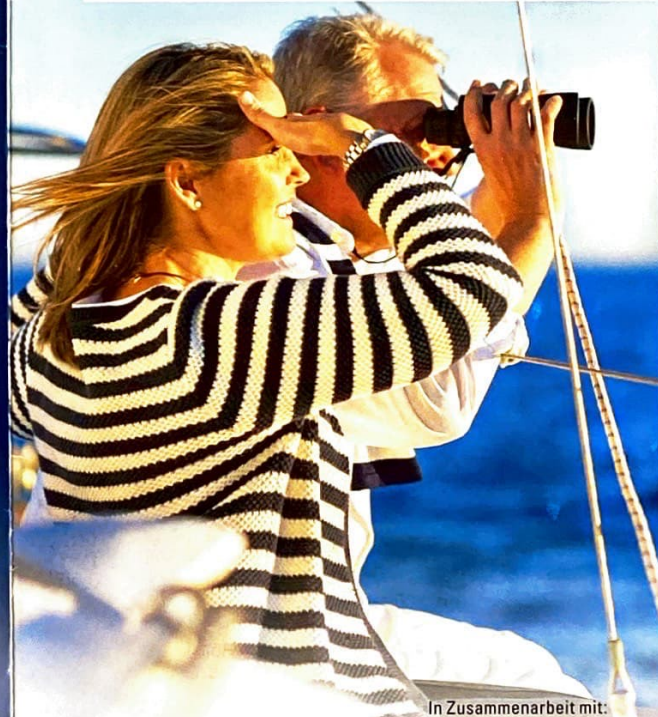
610459000  
Alte Poststraße 10  
Dr. med. Wilfried von Kroschke  
Dr. med. Volker H. Höttermann  
Alte Poststraße 16  
69127 Schwaiheim  
07195/57755 F 07195 57757

Praxistempel

Mehr Informationen unter:  
[www.augenwissen.de](http://www.augenwissen.de)

## Blicken Sie beruhigt in die Zukunft

Wichtige Informationen zur  
OCT-Untersuchung beim Glaukom für:



In Zusammenarbeit mit:

**HEIDELBERG  
ENGINEERING**