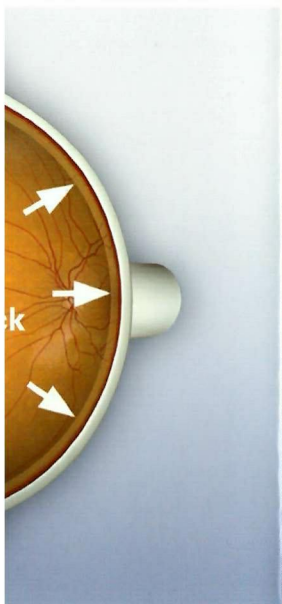


Glaukom?

Glaukom bezeichnet Erkrankungen unter anderem mit dem Verlust der Sehfaseren verbunden. Es kann zu einer Schädigung der Sehfaseren führen, die zu einem hohen Sehverlust führen kann. In vielen Fällen ist das Glaukom familiär bedingt. Bei fortgeschrittenem Glaukom entstehen Gesichtsfeldausfälle.

**Frühzeitig erkannt
Verhindern das Fortschreiten
in den meisten Fällen**



Normales Gesichtsfeld.



Erste Anzeichen einer Glaukomerkrankung, die mit modernen OCT-Untersuchungen meist frühzeitig erkennbar sind.



Fortgeschrittenes Stadium einer Glaukomerkrankung, die jetzt auch für den Patienten wahrnehmbare Gesichtsfeldausfälle zeigt.

Ihr Arzt berät Sie gerne:



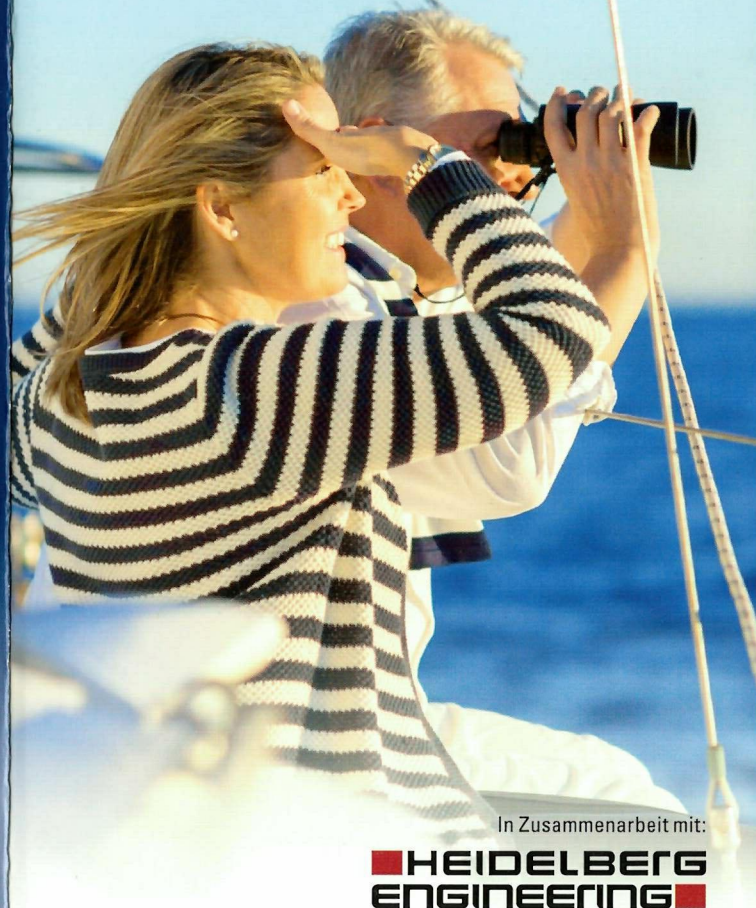
Praxisstempel

Mehr Informationen unter:
www.augenwissen.de

93939-001 INT.DE15 © Heidelberg Engineering GmbH

Blicken Sie beruhigt in die Zukunft

Wichtige Informationen zur
OCT-Untersuchung beim Glaukom für:



In Zusammenarbeit mit:

**HEIDELBERG
ENGINEERING**

